

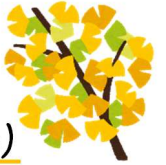
にじいろのパレット

令和6年10月

第76号

① 『短時間のデイケアと1日のデイケア』4

働くスタッフの生の声② (デイケア全体のまとめ)



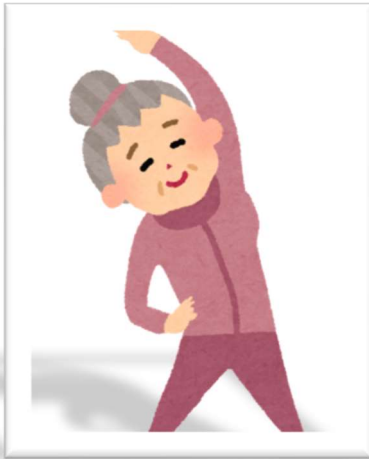
①

今回はデイケアスタッフ協力をいただきました。スタッフの声の第2弾をまとめています。色々な所で明るい・元気・(やかましい)と言われている方々にインタビューを行ってみました。

『一日デイケア・短時間デイケア』の特徴を伝えるならばそれれどんなことが上げられるでしょうか？

・デイ職員：どちらも楽しみながら筋力維持や脳活性を目標に行っています。

一日の方が入浴や手芸的なものが特徴です。短時間の方は運動のみに集中されご帰宅した後の自分の時間が長く取れます。また、入浴はございません。



『スタッフの方が良かった』と思う瞬間はどんな時でしょうか？

・デイ職員：「ありがとう」と言われた瞬間は、何に關していても『やっていて良かった』と思います。

『他の方に虹の郷すわのデイケアはこんなところだよ』と紹介するとしたらなんと紹介しますか？

・デイ職員：笑いが絶えなく、楽しみながら運動が行えるデイケアです。

『一日・短時間共に、デイケアを利用をされていない方に一言コメントをお願いします。』

・デイ職員：利用を迷われている方、必要ないと思われる方、ぜひ一度来てみてください。楽しく専門的な運動ができますよ！

『お忙しいところ、利用されているご本人・職員の方々、本当に協力ありがとうございました。』

通所リハビリ(デイケア)のインタビュー第2回目になります。利用者と職員へのインタビューを2号ずつ、合計4号の連載となりました。拝読いただきました方々にも御礼申し上げます。

利用してみてのご本人生の声、サービスを提供している職員生の声をお届けすることによって、広報誌を見ていらっしゃる方に対し、少しでも何等かの参考になれば幸いです。今後も様々な話題をまとめてお届けいたしますので、宜しく願いいたします。(赤・黄…ご本人・ご家族・ケアマネジャー・相談員向け)

(連絡先・発行元)

QRコードはこちら

〒374-0036

群馬県館林市諏訪町 1509



医療法人康生会(社団)

介護老人保健施設 虹の郷すわ

相談室

Tel: 0276-71-0123

Fax: 0276-71-0125

URL: <https://tsutsujimental.jp/sw/>